

présente

SAUVAGEONS?

Écriture et interprétation

Salim MAGHNAOUI & Yoël GIBOUDOT



Pièce théâtrale en création

Pour tout public à partir de 7 ans

Une création soutenue par



*"Le spécimen que vous avez devant vous est sans nul doute
un homo modernicus !*

(...)

*Vous avez probablement un domestique à la maison
de la sous-espèce des « domesticus ».*

*Cet individu diffère de ses semblables par sa volonté
de briller en société.*

*Mais, celle-ci ne manquera pas de lui rappeler
son pedigree et que, pour ses résultats scolaires,
l'ascenseur social est parti sans lui. "*



(Extrait de "SAUVAGEONS?")

NOTE D'INTENTION

En 20 ans, plus de 10 % des terres sauvages ont disparu (source : capital.fr) et 70 % des animaux sauvages en 40 ans (source : wwf.fr).

Les activités humaines augmentent la pression sur les espaces naturels en créant des conséquences graves.

« Les facteurs anthropiques influencent l'émergence ou la propagation des zoonoses » (source: fondationbiodiversite.fr) comme en témoigne la dernière pandémie dont l'humanité a dû faire face ces dernières années.

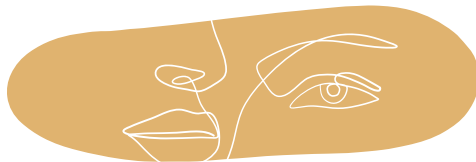
Les attaques d'animaux sauvages se multiplient (« veuves tigres » en Inde et au Bangladesh, des ours en ville au Japon, au Canada ou en Russie, etc.).



Imaginez une espèce « humanoïde » non encore identifiée qui se rapprocheraient des espaces urbains.

En cause : la destruction de leur habitat naturel.

Ces « sauvages » rencontrant l'humain moderne : « Homo-sauvagus » face à « Homo-modernicus ».



"Sauvageons?" est un spectacle interrogeant la limite entre l'espace urbain et l'espace sauvage/naturel, entre les humains et les animaux sauvages, en posant les questions : Qu'est-ce qu'être sauvage ? Dans quelles circonstances sommes nous tous et toutes sauvages ? Vivons nous dans un monde civilisé ? Faut-il fuir ou le désirer ?



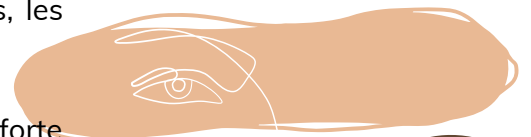
Cette création vise à amener les spectateurs à la réflexion de l'espace "sauvage" que représente la nature environnante dans un contexte écologique et climatique préoccupant. Elle met en exergue l'apparente « civilisation » de notre monde moderne, si on gratte la couche superficielle de vernis, l'instinct sauvage réapparaît.

Elle pose un regard satirique, avec une subtile touche d'humour et d'interactivité sur cette notion de sauvagerie.

C'est le dilemme du chien et du loup de La Fontaine que chaque époque interprète différemment et qui nous rappelle nos déchirures internes entre l'appel du sauvage et la sécurité de nos maisons.

La vie, deux êtres humains se proposent, dans une représentation théâtrale multiforme, d'en explorer les remous, les plages de galets, les rapides, les monts et les crêtes, les vaux et vallées.

Observant le monde sous un œil aiguisé, un cœur ouvert et une très forte envie de jouer, leurs vagues viendront s'écraser sur ces grands rochers de l'aventure humaine que sont la peur, l'amour ou encore la place en société que l'on se trouve ou que l'on nous donne... Malgré nous.



SYNOPSIS

Deux personnages, appartenant à l'espèce " Homo Sauvagus" apparaissent au loin, sortant de leur habitat naturel à la recherche de nourriture.

Plutôt agressifs à priori, ils viennent se mêler au public constitué d' "Homo Modernicus" venus là pour un spectacle.

Les Sauvagus prennent petit à petit leurs marques sur l'espace scénique où des masques sont exposés pour le spectacle supposé annoncé, avant qu'ils n'apparaissent.

Au détour d'un de leur jeu physique et animal, ils viennent à revêtir les masques qui les transforment immédiatement en Homo Modernicus, leur faisant vivre des expériences de notre vie quotidienne (courses au supermarché, repas de famille, conditions laborales).

D'une expérience masquée à l'autre, ils découvrent progressivement le confort comme la possible sauvagerie de notre monde moderne : choisiront ils de s'acclimater à ce nouveau mode de vie ou de retourner à leur milieu originel ?

LA FORME SCENIQUE



Surface de jeu : 60 m2 environ

Scénographie : L'espace scénique est occupé par un décor mêlant objets domestiques contemporains (table, corbeille de fruits, caddy de supermarché,..) et également un jeu de masques posés ici ou là.

De la scène se dégage une atmosphère étrange. Les objets rappellent un lieu de vie habité, organisé mais où il règne malgré tout une sorte de chaos, de désordre, matérialisé au travers de ces masques.

La mise en scène : Elle repose essentiellement sur les lumières qui, au fil du récit, dévoilent les personnages et leur jeu de masques, nous faisant découvrir ainsi leur destin.

Une bande son originale et décalée, sur le mode du documentaire animalier, jouée avant l'arrivée des homo sauvagus permet d'immerger le public dans le thème du sauvage et de dessiner les contours de la rencontre à venir.

INSPIRATIONS

- «La Cie Le Souffle Couplé lie les respirations (et les transpirations aussi parfois) de deux artistes jurassiens Salim Nalajoie et Yoel Giboudot dans des créations ouvertes à la poésie, à l'improvisation clownesque, aux mouvements, effleurant parfois la grâce, du corps et des esprits (ou pas). Elle a à offrir un bon bol d'air, des rafales de vent et un grand soupir au présent et aux présents.»
- Fable Le chien et le loup - Jean de La Fontaine

L'EQUIPE

La compagnie du souffle couplé est composée d'un trio de professionnels du spectacle : **Salim Maghnaoui** et **Yoel Giboudot**, comédiens et metteurs en scène - **Marie Millet**, attachée de production.

Ce trio est soutenu activement par le bureau de l'association tenu par **Déborah Tissot**, Présidente et **Lucile Fricot**, Vice-Présidente.

Salim Maghnaoui



La curiosité est le trait de caractère qui représente le mieux Salim MAGHNAOUI.

Il découvre le slam en 2004 à la Fraternelle – Maison du Peuple de Saint-Claude et se lance à corps perdu dans l'écriture avec cette nouvelle forme de poésie. Autodidacte, il collabore avec différents artistes dans des domaines divers et variés : Danse (avec Caroline Grosjean, Lucie Paquet, Charline Peugeot, Etienne Fanteguzzi, Damien Briançon...) - Théâtre (Cie des Chercheurs d'Air, Cie du Zieu, Cie Atouts Théâtre...) - Théâtre d'improvisation (Cie les Gouapes Doouapes, Cie Couleurs de Chap'...) - clown (Cie 24 Carats, l'Amuserie-Théâtre Group...) - Ecriture (Fabienne Swiatly, Olivier Saccomano, Flora Mercier, Pauline Perrade...).

“Mots pour Moux”, son spectacle de poésie humoristique, humaniste et joyeuse reçoit un accueil chaleureux du public ainsi que des programmeurs jurassiens et Francomtois.

Il anime et enseigne depuis 2011 des ateliers d'écriture SLAM et collabore régulièrement avec Scènes du Jura pour l'animation d'ateliers en milieu scolaire.

Il participe à de nombreux projets et de performances artistiques mêlant différentes pratiques artistiques, avec toujours comme objectif : le plaisir de jouer !

Yoël Giboudot



En 2008, en parallèle d'un doctorat en physique à l'université de Brunel à Londres, Yoel se forme d'abord aux techniques du théâtre de l'opprimé avec la troupe d'Augusto Boal.

Il mène plusieurs ateliers de théâtre forum et crée un spectacle pour jeune public à Murcia (Espagne).

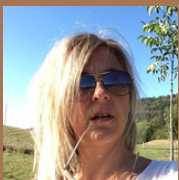
Il se dédie ensuite au clown et l'improvisation au Royaume Uni avec Phillipe Gaulier, John Wright et Liverpool Hope street theatre.

En 2014, il crée, avec la Compagnie Man with a Porpoise, le spectacle clown "Untitled Shakespear", présenté au Fringe Théâtre Festival de Prague.

A partir de 2016, il pratique en France et enseigne le théâtre d'improvisation et le clown avec les Gouapes Doouapes, la compagnie Couleur de Chap' et l'artiste Salim Nalajoie.

En 2022, avec ce dernier, il crée la compagnie du Souffle Couplé et prépare des représentations en partenariat avec des acteurs culturels locaux tels que l'Amuserie, Fraka ou la médiathèque de Lons le Saunier.

Marie Millet



Animée par le processus de création artistique et passionnée par la conduite d'événements culturels, Marie, nourrie de 20 années de bénévolat dans un lieu culturel haut-jurassien dont elle est originaire, suit en 2016 une formation professionnelle “Chargée de Production de projets artistiques” à l'IESA Art&Culture à Paris.

Afin de soutenir l'émergence de projets artistiques et accompagner des artistes en voie de professionnalisation, Marie crée avec deux amies la structure Le Pied De Biche en 2018, basée dans le Haut-Jura.

En 2021 et 2022, elle travaille en tant qu'attachée de production à l'émergence des projets de la Compagnie Ciel de Papier de Saint-Lupicin.

Elle rejoint la compagnie du Souffle Couplé en Février 2023.

CONTACTS

Association

- Siège & adresse de correspondance : Centre Social René FEIT - 2 Rue de Pavigny 39000 LONS LE SAUNIER
Mail : soufflecouple@etik.com

Artistique / Diffusion

- Salim Maghnaoui 06 88 82 37 56
- Yoël Giboudot 07 83 81 33 13
Mail : contact@soufflecouple.fr

Production / Administration

- Marie Millet 06 88 47 61 95
Mail : production@soufflecouple.fr



CALENDRIER:

- Résidence de recherche en 2022 - du 24 au 29 Octobre 2022 La Vache qui Rue - Moirans en Montagne - Restitution publique de sortie de résidence le 29 octobre 2022.
- 2 Résidences d'écriture et de mise en scène au printemps 2023 :
 - Du 7 au 11 Avril - Commune des Hauts de Bienne-Morez
 - Du 15 au 19 Mai - Sous chapiteau - Collectif Comme un Gant - Graye-et-Charnay (39)
- 4ème résidence : création Lumières et mise en scène pour une version théâtrale en intérieur de "Sauvageons?" - avec technicien lumière et metteur en scène
 - Hiver 2023 - Lons le Saunier ou ARTDAM.
- Printemps 2024 : Diffusion de la version intérieure du spectacle.

SOUTIENS

La compagnie du Souffle Couplé tient à remercier sincèrement ses partenaires pour leur soutien témoigné lors de cette création :

- Le Conseil Départemental du Jura
- La Ville de Lons le Saunier
- La Commune Nouvelle des Hauts de Bienne-Morez
- La Vache Qui Rue, Coproduction La Vache qui Rue - Lieu de Fabrique des Arts de la Rue à Moirans en Montagne (39)
- FRAKA et Le Collectif Comme un Gant

